

Tetszetős design, széleskörű szolgáltatás- és csatlakozókínálat, fejlett képalibrációs lehetőségek, rendkívüli progresszív, illetve HD képreprodukció a Samsung „HD Ready” LE-26R51B LCD televízió legfőbb ismérvei



# SAMSUNG LE-26R51B

**229 990 Ft**

## VÉGEREDMÉNY

**Samsung LE-26R51B**  
LCD televízió  
229 990 Ft  
Tel.: 06-40/985-985  
www.samsung.hu

### ELŐNYÖK

HDMI bemenet (kép és hang); fejlett és kiválóan használható képalibrációs lehetőségek; könnyen értelmezhető menürendszer, amely magyar nyelvre is beállítható; kitűnő progresszív és HD képreprodukció; a távvezérlő használata könnyen és gyorsan megszokható; kivitel; ár

### HÁTRÁNYOK

Nem rendelkezik különálló DVI bemenettel; az automatikus kontraszt kalibráció (dinamikus kontraszt) hatása nem minden esetben nyújt pozitív végeredményt; az „LCD-hatás” egyértelműen látszik az analóg videóbemenetek váltott soros képei esetében; a hangreprodukció lehetne kiforrottabb

**Elmondhatjuk**, hogy a koreai gyártó LCD televízióiról jó véleményünk alakult ki, hiszen a tavaly augusztusi lapszámunkban bemutatott, 66 cm képátlójú, widescreen LW-26A33W modellel nagyjából-egészéből elégedettek voltunk, a 81 cm-es „nagytestvér”, a múlt esztendő októberében tesztelt LW-32A33W pedig elnyerte „Legjobb választás” minősítésünket.

Ién augusztusban ismét szerephez jutott egy Samsung LCD televízió, ugyanis szerkesztőségünkbe érkezett az új folyadékkristályos síkpaneles tévécsalád második legkisebb képátlójú, széles képernyős modellje, az LE-26R51B. Természetesen rettentően kíváncsiak voltunk, hogy miként teljesít az újabb generációs készülék, hiszen elődei „alaposan feladták a leckét”, ámbár az 1360x768 pixeles felbontás, a „HD Ready” minősítés, a 3000:1 kontraszttartomány, a HDMI bemenet, valamint a 230000 forintos ár eléggé jól hangzó „ajánlólevél”.

A dobozból elsőként a készülékaltalpat emelhetjük ki, mely semmiben nem hasonlít az 'A33W típusok tartozékához. Az első pillanatban igazán el sem tudtuk képzelni, hogy ez a viszonylag kis szélességű „tappancs” miként fogja stabilan megtartani a berendezést. Ám amint a televíziót is kicsomagoltuk

és a talpra helyeztük, aggodalmunk rögvest elszállt, mivel a készülék biztosan terpeszkedett csinos és karcsú talpazatán – amelyhez a tartozéksomagban mellékelt négy csavarral rögzíthetjük –, „dülöngélésnek” még a legkisebb jelét sem mutatta. A koreai gyártó formatervezői ez esetben is kitűnő munkát vé-



*A hátlap csatlakozóválasztéka még úgy is kitűnőnek mondható, hogy lemaradt a különálló DVI bemenet*

geztek, legfontosabb vezérelvük pedig nagy valószínűség szerint a „légiés megjelenés” lehetett.

A tévékészülék frontján a fekete szín a meghatározó, a 66 cm-es (26”) képátlójú, 16:9-es LCD panelt szegélyező keret révén, amely esztétikus voltán túlmenően a televíziózónézéskor is meghatározó szerephez jut,

hiszen a fekete keret jóvoltából az ember jobban koncentrálna a képernyőn megjelenő „vizuális jelenségekre”. Az ezüst szín immáron kizárólag a képernyő alatt elhelyezett hangszórók előtt kialakított, apró lyukakkal teleltüzdelt burkolat, a készülék oldalai (melyek szemből egyáltalán nem láthatók), valamint a készülékaltalpat esetében köszön vissza. A 26R51B egyéniségét olyan kisebb formai trükkök igyekeznek kiemelni, mint az előbbiekben már megemlítt talp, a képernyőkeret aljának és ezáltal a hangszórókat rejtő ezüst burkolat nyelhe szögű lejtése kétoldaltól a készülék háza közepe felé, valamint a képernyőkeret alján kialakított, figyelemfelkeltően nagyméretű hálózati be- és kikapcsoló gomb. A többi kezelőszerv a tavaly általunk tesztelt Samsung LCD modellekhez hasonlóan most is jobb oldalra került, ám esetünkben ez az elhelyezési megoldás a televízió burkolatának oldalát jelenti. Maguk a gombok talán nem annyira impozánsak, mint az 'A33W sorozat tagjain elhelyezett billentyűk, ám hogy funkcionálisabbak, ahhoz semmi kétség sem férhet. Kezelésük – már amennyiben a távvezérlő meglelte ellenére egyáltalán szükséges – jóval könnyebb, mint az elődök hasonló kezelőszerveié. Hál’ Istennek, az előlapon a „logo-gyűjtemény” helyett mind-



össze két emblémát helyeztek el, így a külső esztétikumát nem rombolja le a sok felesleges és hivalkodó „címer”. (Bár arra, hogy a 26R51B esetében a Samsungnak lenne mit hirdetnie, jó példa a teszthez kapcsolódó „Szolgáltatások” felsorolásunk!)

A hátoldalon felsorakozó csatlakozók közül elsőként a digitális kép- és hanginformációk fogadására alkalmas, HD videójel kompatibilis (720p és 1080i) és HDCP protokollt is támogató HDMI bemenetet kell kiemelni, amely az egyik feltétlenül szükséges tényező ahhoz, hogy egy képmegjelenítő „HD Ready” minősítést kaphasson. Fontos tudnunk, hogy ez a bemenet ennél a készüléknél – megfelelő DVI/HDMI interkonnektnél is használható. Ez esetben az audiojeleket a HDMI bemenet mellett elhelyezkedő analóg sztereó hangbemenet-páron keresztül juttathatjuk a készülékbe. ADVI bemenetként is működtethető HDMI port ötlete teljesen kézenfekvő és jó megoldás, ám mi egy kicsit hadd bosszankodjunk azon, hogy a 26R51B hátulján még sincs különálló DVI bemenet, mert például mi van akkor, ha valaki egy AV forráskomponenssel használja a HDMI port-ot, a számítógépe pedig rendelkezik DVI kimenettel is? Ilyen esetben akkor sem marad más választása ha monitorként

a 26R51B-t használná, mint az LCD tévé D-Sub bemenete a hozzátartozó 3,5-ös audio jack-kel.

Az analóg videó bemenetek teljességükben sorakoznak fel a hátoldali csatlakozópanelen. Megtalálhatjuk a progresszív képjelek (576p vagy 480p) fogadását is támogató komponens csatlakozótriót, a különálló S-Video és kompozit videó bemeneteket, valamint két Scart AV aljzatot is. Mindkét Scart alkalmas a kompozit videó-, valamint a sztereó audiojelek fogadására, ezen felül a Scart 1-es aljzaton keresztül RGB videójeleket is a televízióba küldhetünk. Kimenetként a Scart 1 csak a tévéjelek továbbkürdésére alkalmazható, míg a Scart 2 csatlakozó tölti be a voltaképpen „monitor AV kimenet” szerepét, hiszen a tévéjelek továbbításán túlmenően bármely analóg képformátum továbbítására alkalmas – természetesen komponens videószignál kivételével.

A 26R51B analóg sztereó RCA hangbemeneteit elsősorban a képbemenetekhez társították, így a két audio aljzat-pár közül az egyik a komponens videó csatlakozó-háromszög, míg a másik az S-Video és a kompozit képbemenetekhez tartozik. A Samsung LCD televízió egy független analóg sztereó hangkimenet-párral is rendelkezik, amelyen tévéműsorok hangjai mellett, valamilyen képbemenet audio információi is továbbvihetők

mondjuk egy különálló AV rádióerősítő felé. Az 'A33W modellekhez hasonlóan szintén a készülék hátlapján található a fejhallgató bekötésére szolgáló 3,5-ös jack aljzat, amit így kissé kényelmetlen használni, ha az LCD tévét a falra szereljük.

A beállító menük külalakjukat tekintve semmiben nem különböznek az 'A33W típusok grafikus felületeitől, viszont rendkívüli pozitívum, hogy a menüfeliratok magyar nyelvre is beállíthatók, ami még inkább megkönnyíti a menüpontok közötti eligazodást. A távvezérlő a megszokott Samsung stílust képviseli, a kezelőgombok elhelyezése jól eltalált és a feliratozásuk is egyértelmű, így a kézi egység használata igen rövid idő alatt megszokható.

A gyári képbeállítás – „kiemelt” (Dynamic) képüzemmód – meglehetősen túlfűtött vörösetek és zöldek látat, igen alacsony fényerő- és kontrasztszintekkel, ami szép feketét eredményez, ám a sötét képterületek részletei egyszerűen kivehetetlenek. Igen komolyan bele kell tehát nyúlnunk a képjellemző beállításokba, viszont a végeredmény megéri a fáradozást, mivel a 26R51B – a tavaly nálunk járt Samsung LCD-khez hasonlóan – rendkívül széleskörű képalkalibrációs lehetőségekkel rendelkező televízió.

*A Samsungtól megszokott, kitűnően használható távvezérlő, logikus kezelőgomb elrendezéssel és feliratozással.*

*A kevesebbszer használt kezelőszerveket egy lecsúsztatható előlap rejti.*





*Pozitívum, hogy a régebbi Samsung LCD modellek „gyári” állóképe helyett a saját videóanyagainkból kiválasztott „mintakép” segítségével állíthatjuk be a kifinomultabb színarányokat*



Elsőként próbálkozhatunk a három „gyárilag belőtt” képüzemmóddokkal – az előbb említett „kiemelt” (Dynamic), valamint a „normál” (Standard), illetve „film” (Movie) opciókkal –, amelyek közül nekünk a „normál” alternatíva tetszett a legjobban abban az esetben, ha semmi más képjellemzőt nem állítunk át. Természetesen a gyári képüzemmódok mellett egy felhasználói lehetőség is a rendelkezésünkre áll – „egyedi” (Custom) elnevezéssel – amely a négy képjellemző, a kontraszt, a fényerő, a képélesség, valamint a színtelítettség kalibrációja mellett, a színhőmérséklet (Colour Tone) megválasztására is lehetőséget nyújt. Ez utóbbi esetében a normál beállításhoz

képet két hidegebb és két melegebb fokozat közül is választhatunk. Ha valaki azt gondolná, hogy itt véget is értek a 26R51B képbeállítási lehetőségei, téved... Már az A33W modellek esetében is remek szolgálatot tett a Samsung MMC (My Colour Control) kifinomult kalibrációs szolgáltatása, melyennél a készüléknél is elérhető, igaz a tavalyi LCD típusokhoz képest némi módosítással. Ugyanis készülékünk esetében az MMC csak akkor aktiválható, ha a készüléken valamiféle műsort (pl. tévéprogramot, vagy DVD filmet) nézünk, mivel az előző generációs típusok „gyári állóképeivel” szemben most az általunk éppen nézett képet memorizálja a televízió, majd ezt rakja ki „megduplázva”

**KÉPMINŐSÉG**

★★★★★

**HANGMINŐSÉG**

★★★★★

**SZOLGÁLTATÁSOK**

★★★★★

**KEZELHETŐSÉG**

★★★★★

**ÖSSZEZÉS**

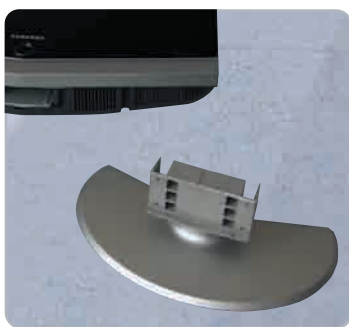
★★★★★

úgy, hogy a képernyőt két részre osztja. Az egyik állókép mutatja az eredeti beállításokat, míg a másik állóképen azt követhetjük nyomon, hogy MMC színkalibrációs változtatásaink milyen végeredményt produkálnak. Részünkről úgy gondoljuk, hogy a „saját képanyagunk” (értsd ezen a tévéműsort, vagy egy DVD filmet) sokkal hathatósabb segítséget ad az MMC színbeállítások szempontjából, mint az a televízió által „generált” művi állókép, amelyet az 'A33W modelleknél láthattunk. Az MMC opcióban egyébként két színvezérlési megoldás közül választhatunk. Az egyszerű (Easy) színvezérlési lehetőséget választva gyárilag fixen bekalibrált kék, zöld, rózsaszín tónusokkal operálhatunk, míg a részletes (Detail) színvezérlési lehetőségnél az előbbi három színt külön-külön finom fokozatokban változtatva állíthatunk a színárnyokon. A 26R51B automatikus képjellemző kalibrációs szolgáltatásokkal is rendelkezik. A dinamikus kontraszt (Dynamic Contrast) aktiválása után a készülék elektronikája „figyeli” a beérkező képjelet, majd ennek figyelembevételével állítja be az optimális kontraszt-szintet. Hatása sajnos nem minden esetben jár egyértelműen pozitív következménnyel. DVD tesztanyagunk esetében azt tapasztaltuk, hogy pl. azokban a jelenetekben, amelyeknél a két szereplő közötti párbeszéd kihangsúlyozására kameraváltásokat használtak, a hirtelen bekövetkező automatikus kontraszt-szint váltás kifejezetten zavaró. A fényérzékelő (Brightness Sensor) funkció bekapcsolásakor a 26R51B képernyőkeretében elhelyezett szenzor érzékeli a szobában uralkodó fényviszonyokat és a televízió ennek megfelelően önállóan kalibrálja be a legideálisabb fényerőszintet.

Természetesen ez az LCD tévékészülék is tartalmazza a koreai gyártó saját fejlesztésű képminőség javító elektronikáját, a DNle (Digital Natural Image engine – digitális természetes képvezérlés) processzort, amely az elődmodellektől eltérően állandóan működésben van. Hatását szemléltető létezik egy ún. „DNle demo” szolgáltatás, amely kitűnően demonstrálja, milyen változásokat gyakorol a DNle a képreprodukcióra.

A képjellemzők beállítási procedúrájának végzetével – amelynek során az „egyedi” képüzemmódot választottuk ki, a főbb képjellemzőket (kontraszt, fényerő, képélesség, szintelitetés), valamint az MMC opció részletes színvezérlési lehetőségeit beállítottuk, ám a színhőmérsékletet „normál” állásn hagyjuk – az LE-26R51B képvisszaadási képességeit A Gyűrűk Ura: A Király visszatér bővítt DVD változatával vizsgáltuk. A kompo-

zit bemenet használata stabil képeket és eleven, de mégsem túlfűtött színeket eredményezett kitűnő színárnyokkal, ami mindenképpen pozitívum, ám a részletgazdagság terén már kevésbé tündökölt. Az olyan apróbb nüanszok, mint az arcok és a ruházatok finom részletei, a hajzatok, illetve a panorámaképek apróbb összetevői elnagyoltan jöttek vissza. Az S-Video és az RGB-re konfigurált Scart bemenetek esetében ugyan megszűntek ezek a részletábrázolással kapcsolatos problémák, helyettük azonban jobban kihangsúlyozódott az LCD panel mozgásbrázolással összefüggő jellegzetessége, mely abban öltött testet, illetve azoknál a képso-



*A karcsú készülék alap az LE-26R51B széritartozéka. A televíziót a falra is felszerelhetjük, ám az ehhez szükséges fali tartókonzolt már különálló alkatrészként kell megvásárolnunk.*

roknál volt zavaró leginkább, amikor olyan közeli felvételeket néztünk vissza, ahol valamelyik szereplő arcizmai, illetve feje finoman mozog miközben beszél. Már a mimika igen apró változásai, valamint a kisebb mértékű fejmozdulatok is furcsa „elfókuszál” hatást eredményeztek. Az arc és a fej egészen eddig a pillanatig tisztán kivehető apró részletei (ráncok, borosta, hajtincsek) egyszeri-



*A televízió elhelyezett főbb kezelőgombok talán nem annyira szépek, mint az 'A33W modellek esetében, de hogy funkcionálisabbak, ahhoz semmi kétség sem férhet*

ben elmosódtak, majd rövid idő után újra kiélesedtek. Az S-Video dicsérete – vagy inkább az RGB Scart kritikája –, hogy nem igazán látunk különbséget e két fejlettebb váltott soros analóg képbemenet esetében.

Annál inkább akkor, amikor a komponens bemenetre váltva PAL progresszív videójelet (576p) küldtünk a televízióba. Határozott, pengeéles kontúrok, nagyszerű részletgazdagság, kitűnő színvisszaadás jellemezte a képreprodukciót. Emellett bármily hihetetlenül hangozzon is, nem túlzás kijelentnünk, hogy a megjelenített képsorok szinte háromdimenziós hatást keltenek. A közelben álló alakok élesen elkülönültek a háttértől és emellett egyértelműen érzékelhető volt, hogy a képnek van valamiféle mélysége.

A HDMI hasonló kvalitásokat mutatott fel az 576p progresszív képekkel, ám azzal a különbséggel, hogy a körvonalak kicsit lágyabbnak hatottak annál, mint amit a komponens videóbemenetet használva láthattunk. Ez egyúttal azt eredményezte, hogy az előbbieken kiemelt „háromdimenziós képi hatás” sem volt annyira egyértelmű, ám ettől függetlenül igazán tetszett mindaz, ami a képernyőn megjelent csakúgy, mint amikor a HDMI bemeneten keresztül felskálázott HD képeket (720p és 1080i) továbbítottunk a 26R51B-be. A HD képanyagok esetében az első pillanattól kezdve lenyűgözött minket a részletgazdagság és a színreprodukció kifinomultsága, pontossága. Fontos megjegyeznünk, hogy a komponens és a HDMI videóbemenetek alkalmazásakor az LCD panel mozgásbrázolási pontatlanságai már csak alig-alig voltak felfedezhetőek.

A Samsung LCD hangreprodukciójáról azonban már nem tudunk ennyire elismerően szólni. Az igazság az, hogy ötsávós ekvalizeride, különféle hang-opciók oda, a 26R51B hangzása nem múlja fölül a hagyományosabb sztereó tévékészülékekét. Igazi mélyeket ne várjunk, sőt a közép- és magastartomány részletgazdagsága sem a legjobb. (E tekintetben mintha az 'A33W készülékek valamivel jobban teljesítettek volna.) A virtuális térhangzás élvezhetőbbé teszi ugyan az összehatást, de igazán nagy csodát ettől se várjunk.

Kétségtelen tény, hogy a Samsung LE-26R51B LCD televíziója számos tekintetben határozott előrelépés a tavaly általunk tesztelt 'A33W típusokhoz képest, ráadásul ára is egészen kedvező. Ám ezek mellett van egy két hátrányosabb tulajdonsága, melyek főként az általánosabb felhasználói területeket érintik. Az LE-26R51B-vel házimozzi szempontból akkor járunk igazán jól, ha olyan DVD-lejátszóval, vagy egyszobos házimozsi kombóval (mint pl. a gyártó HT-P70 típusú szettje) társítjuk, amely támogatja a PAL progresszív, netán a HDMI, vagy DVI képjelátvitelt, és a hangreprodukciót különálló többszórós audiorendszerre bízunk.

### MŰSZAKI JELLEMZŐK Szolgáltatások:

66 cm (26") képtáló; 16:9 képarány; a-si TFT aktív mátrix LCD panel; 1360x768 pixel képfelbontás; 500 cd/m<sup>2</sup> fényerő; 3000:1 kontrasztarány; progresszív pásztázás; 480i és p, 576i és p, 720p, 1080i kompatibilitás; közvetlen digitális kép- és hangjel továbbítás a HDMI bemeneten keresztül; a HDMI aljzat DVI bemenetként is használható; PAL/SECAM/NTSC; DNle™ képminőség javítás; három „gyári” és egy felhasználói képtónus üzemmód; öt „gyári” színhőmérséklet választás; MCC felhasználói színkalibrációs szolgáltatás két üzemmóddal; automatikus kontraszt (Dynamic Contrast) és fényerőszint (Brightness Sensor) kalibráció; egytuner kép-a-képben funkció; ötféle képméret beállítás; EZ View; képkiemelés; automatikus és manuális hangolás; 99 programhely; Nicam/A2 Sztereó hangnormák; 2x5 W audio teljesítmény; 4 audio hangzaskép; ötsávós grafikus ekvalizer; virtuális surround üzemmód (SRS TruSurround XT); automatikus hangerőszint beállítás; be- és kikapcsolás, valamint elalvás időzítő; teletext; lopásgátló „Kensington Key” zár; több készülék-márka berendezéseit is kezelő távvezérlő

### Csatlakozók:

HDMI/DVI bemenet (DVI bemenetként használva egy különálló sztereó analóg hangbemenet-pár is a rendelkezésére áll); D-Sub PC bemenet saját audio bemenettel; komponens videó bemenet saját sztereó analóg audio bemenet-párral; 2x Scart (egy RGB kompatibilis); S-Video és kompozit videó bemenetek saját sztereó analóg audio bemenet-párral; sztereó analóg audio kimenet-pár; RF bemenet; fejhallgató kimenet; szerviz port

### Méretek

(készülék alappal együtt): 662x539x206 mm (szél., mag., mélys.)  
Tömeg (készülék alppal együtt): 11,3 kg