



PHILIPS 42PF9831D

1 249 990 Ft

V É G E R E D M É N Y

Philips 42PF9831D
LCD televízió
1 249 990 Ft
Tel.: 382-1700
www.philips.hu

ELŐNYÖK

HD képminőség; Ambilight Full Surround; csatlakozókínálat; szolgáltatások

HÁTRÁNYOK

Digital Natural Motion mellékhatások

KÉPMINŐSÉG

★★★★★

HANGMINŐSÉG

★★★★★

SZOLGÁLTATÁSOK

★★★★★

ÖSSZEZÉS

★★★★★



A készülék pompás fekete keretéhez kitűnően illik a gyönyörű fekete távvezérlő

■ Az LCD számtalan előnyös tulajdonsága mellett néhány problémás jellemzővel is bír. Először is az LCD panelek nem igazán képesek mély feketeszínek előállítására. Másodsorban pedig gondjaik akadnak a gyors mozgások elmosódás és elkenődés nélküli reprodukciójával.

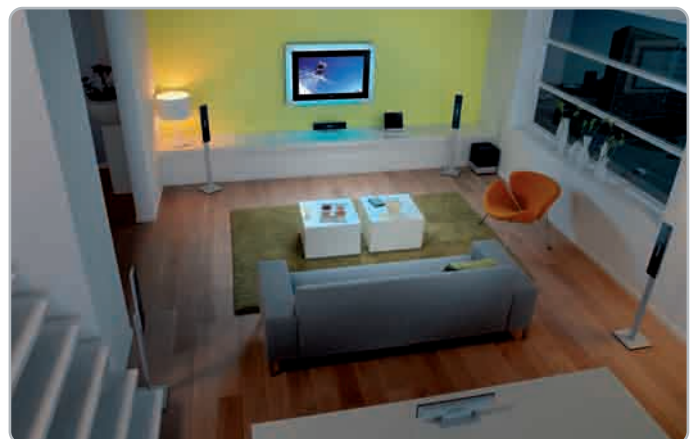
Más gyártókkal együtt a Philips is küzd ezeknek az LCD „rákfenéknek” a kiküszöböléséért, így született meg a 42PF9831D: az első olyan síkképernyős televízió, amely a Philips új ClearLCD technológiáját tartalmazza.

A mozgásábrázolás javítása érdekében a ClearLCD az Overdrive Control és a Dimmable Scanning Backlight (DSB) rendszereket alkalmazza. Az előbbi a folyadékkristályok reakcióidejét rövidíti le, ezáltal villámgyors, 6 ms LCD reagálást (válaszidőt) biztosítva. A DSB eközben új, izzókatódos fluoreszkáló lámpák (hot cathode fluorescent lamp, HCFL) segítségével imitálja a katódsugárcsőves tévékészülékek pásztázási módját. Ez azt jelenti, hogy a pixelek által egy adott időpontban és egy adott időtartam alatt felvett fény mennyisége nem azonos minden képpont esetében, hanem a ClearLCD készülékek sokkal rövidebb ideig, progresszíven is képesek megvilágítani az egyes

pixeleket. Ennek eredményeképpen nagymértékben csökken az LCD panelek mozgásábrázolási problémáiért túlnyomórészt felelős „fogd meg és tartsd ott” hatás (bár azt is érdemes megjegyezni, hogy a DSB komponens HD forrásokkal nem működik).

százalékkal jobban is elhalványíthatók. Emiatt a sötét jelenetek kevesebb fényt kapnak, és így sötétebben jelennek meg a képernyőn.

A készülékben megtalálható a Pixel Plus 3 HD rendszer is, amely a Philips jelfel-



Ami a feketeszínteket illeti, a ClearLCD rendszer azt használja ki, hogy a HCFL lámpák a hagyományos LCD lámpáknál akár 30

dolgozó motorjának legfrissebb változata. A 2006-os verzióval jobb színreprodukciót és az MPEG mellékhatások eredményesebb



MŰSZAKI JELLEMZŐK

SZOLGÁLTATÁSOK

107 cm (42") képátló; 16:9 képarány; aktív mátrix TFT LCD panel; 1366x768 pixel képfelbontás; 550 cd/m² fényerő; 7000:1 dinamikus kontrasztarány; 6 ms válaszidő; visszaverődésgátló bevonatú képernyő; progresszív pásztázás; 480i és p, 576i és p, 720p, 1080i kompatibilitás; PAL/SECAM/NTSC; Pixel Plus 3 HD; 3/2 - 2/2 Pull-down átalakítás; 3D szín-élesítés; Active Control; fény szenzor; Clear LCD; Digital Natural Motion; dinamikus kontrasztjavítás; szaggatott vonal elnyomása (jagged line suppression); Widescreen Plus; zavarsemlegesítő áramkör (Pulse killer chip); Ambilight Full Surround; képméret beállítás; automatikus és manuális hangolás; 100 programhely; digitális (DVB-T) és analóg tévétunerek; két tuner es kép-a-képben üzemmód; egyéb osztott képernyős üzemmódok; csatlakozás PC-hez és USB eszközökhöz; MP3, JPEG, LPCM, MPEG1, MPEG2, MPEG4, DivX és XviD lejátszás; Nicam/A2 Stereó hangnormák; 2x 12 W (sztereó) és 1x 24 W (mélyszugárzó) audio teljesítmény; beépített mélyhangszóró; grafikus ekvalizer; virtuális surround üzemmód (Virtual Dolby); dinamikus mélyhang kiemelés; automatikus hangerőszint beállítás; intelligens óra; EPG; teletext; többfunkciós távvezérlő

Csatlakozók:

Hátlap: 2x HDMI bemenet; komponens videó bemenet; 2x Scart (mindkettő RGB kompatibilis); koaxiális digitális audio bemenet; koaxiális digitális audio kimenet; sztereó hangbemenet; sztereó hangkimenet; D-Sub PC csatlakozó; Ethernet port; antenna bemenetek
Készülékoldal: S-Video és kompozit videó bemenetek; sztereó analóg hangbemenet; fejhallgató csatlakozó; multimédiás kártyanyílás; 2x USB port

Méretek (készülékta lppal): 1279x932x290 mm (szél., mag., mélys.)
Súly (készülékta lppal): 40 kg

kezelését célozták meg. Remélhetőleg ez utóbbi törekvéssel legalább részben sikerül megszünteti a standard felbontású képek Pixel Plus 2 HD-nél látott zajosságát.

Csillagos ötöst érdemel a 42PF9831D Ambilight Full Surround rendszere, amivel a Philips Ambilight mutatványa elérte az a logikus végpontot, amikor már nemcsak jobbra és balra, hanem a képernyő alá és fölé is „kicsorgatja” a színeket. Sőt, annak érdekében, hogy azok is élvezhessék az Ambilight előnyeit, akik nem közvetlenül a falra vagy fal mellé helyezik készüléküket, a Philips egy széles fehér „vásznat” is elhelyezett a fekete képernyőkeret körül.

A csatlakozókinálat első osztályú, egyebek mellett két HDMI port-tal, komponens bemenetekkel, két RGB kompatibilis Scart aljzattal, multimédiás kártyanyílással, Ethernet és USB csatlakozókkal. Az Ethernet port révén számítógépes fájlokat is lejátszhatunk PC-nkről, az USB segítségével pedig bármilyen USB eszköztől megtehetjük ugyanezt.

A készülék számos említésre méltó szolgáltatást nyújt, így például egy Active Control nevű rendszert, amely tartalomtól függetlenül automatikusan úgy állítja be a kü-

lönböző képjellemzőket, hogy a képek mindig a lehető legszebbek legyenek. Lássuk hát, mit hoz a ClearLCD az előadásmód tekintetében?

HD képekkel a Philips rendkívül jól teljesít. És akkor még finoman fogalmaztunk, hiszen igazság szerint a Philips előadásmódjában láttnal valószínűleg leesezt az állunk.

A 42PF9831D képei két szempontból emelkednek a többi általunk látott LCD tévékészülék képei fölé. Először is nincs még egy olyan, 100 cm-nél nagyobb LCD televízió, amely ennyire jól érzékeltetné a HD anyagok nagyobb képfelbontását. Ennek köszönhetően a HD források minden korábinál háromdimenziósabb hatást keltenek, és annyira életszerűek, hogy az ember úgy érzi, mintha egy ablakon keresztül nézne kifelé egy valóságos világra.

A második aduász a képek teljes zajmentessége. Szemcésességnek, színhatárháibanak, villódzásnak, az apró részletek fölötti moaré hatásnak, szűnyogháló hatásnak vagy mozgásábrázolási problémáknak nyoma sincs.

Az is feltűnő, hogy a Pixel Plus jelfeldolgozási mellékhatásait szinte teljes egészében kiküszöbölték, így a néző teljes pompá-

jában élvezheti a Pixel Plus 3 HD számítálan előnyt. Ez még a standard felbontású anyagokra is vonatkozik: a Pixel Plus 3 HD-nek köszönhetően ezek is élesebbek, tisztábbak és gördülékenyebbek.

A készülék színei is lenyűgözőek: lélegzetelállító hatásossággal ötvözik a vibráló telítettséget és a tónusok természetességét. A ClearLCD révén a Philips mélyebb feketéket ér el, mint bármely LCD képernyő ebben a méretkategóriában.

Az ellenfelek számára bizonyára kétségbeesítő hír, hogy a 42PF9831D hangzása is kiváló. Hangszugárzó megfelelő teljesítményűek ahhoz, hogy torzítás és harsány karakter nélkül reprodukálják az akciójeleket. A részletgazdagság is szinte hifi minőségű, a hangszínpedig pedig rendkívül széles és mély, mégis tökéletesen egybefüggő.

A 1 250 000 forintba kerülő 42PF9831D nem lesz mindenkinek inyére. Akinek azonban a pénz nem számít, az abban a tudatban veheti meg magának ezt a készüléket, hogy szolgáltatások és hamisítatlan képminőség tekintetében jelenleg nincs ennél jobb LCD televízió.